



Modułowe Domy Drewniane

Energooszczędność
Komfort
Design







Energooszczędność

Nowoczesne materiały, energooszczędne pakiety szybowe, ekologiczne źródła ciepła takie jak np. pompa ciepła.

Dzięki zastosowaniu nowoczesnych rozwiązań technologicznych, drewniane domy GoranHouse to wygoda użytkowania i ekonomiczna eksploatacja.



Komfort

Oprócz standardowego wyposażenia istnieje możliwość rozbudowy domu o dodatkowe funkcjonalności np. taras, rolety wewnętrzne, wyposażenie AGD, klimatyzacja, piecyk wolnostojący.



Design

Wnętrze zaprojektowane zostało w jasnym odcieniu naturalnego drewna z antracytowymi akcentami. Duże przeszklenia pozwalają na dobre doświetlenie pomieszczeń oraz zapewniają panoramiczne widoki. Modne połączenie drewna, szkła i metalu nadaje całości nowoczesny charakter i pozwala na zachowanie intymnej atmosfery.

O nas

Od ponad 60 lat dostarczamy rozwiązania stosowane w inwestycjach na całym świecie. Jesteśmy jednym z największych zakładów produkcyjnych specjalizujących się w wytwarzaniu stolarki okiennej i drzwiowej.

Jesteśmy wykonawcą nowoczesnych elewacji oraz drewnianych elementów architektonicznych.

Od 2020 roku do naszej oferty wprowadziliśmy modułowe drewniane domy całoroczne.

Domy Goranhouse to gwarancja wygody, energooszczędności i szybkości realizacji.



Dostępne modele domów

Domy posiadają powierzchnię zabudowy od 35 m²



Square

Dom w stylu nowoczesnej stodoły.
Szerokość elewacji frontowej 5,68 m



Family

Dom w stylu nowoczesnej stodoły.
Idealny w przypadku wąskich działek.
Szerokość elewacji frontowej 4,58 m.



One

Dom typu A-Frame.
Legendarna "Brda" w nowoczesnej
odśłonie.

Etapy realizacji domu

Etap 1

Oferta +
ustalenia

Etap 2

Podpisanie
umowy

Etap 3

Przygotowanie
projektu
budowlanego
oraz zlecenie
produkcji

Etap 4

Montaż domu na
działce
inwestora

Etap 5

Odbiór

Etap 1

Zależy od zaangażowania Klienta i szybkości podejmowania decyzji. Trwa od kilku dni do kilku tygodni. Polega na uzgodnieniu wszystkich szczegółów z Klientem dotyczących architektury domu, układu pomieszczeń oraz standardu wykończenia. Wszelkie informacje zawarte są w "Specyfikacji Technicznej" oraz w "Kosztach budowy domu".

Etap 2

Po dokonaniu wszelkich ustaleń przygotowujemy umowę, której wzór Klient może otrzymać w każdym momencie. Załącznikami do umowy są: "Specyfikacja Techniczna", "Koszty budowy domu", "Specyfikacja stolarki otworowej", "Konstrukcja przegród budowlanych", "Rzuty architektoniczne, przekrój roboczy oraz widoki elewacji".

Etap 3

Trwa 3 miesiące. Jest to czas na przygotowanie projektu budowlanego, który należy przedłożyć w Starostwie. W tym czasie rozpoczynamy produkcję domu.

Etap 4

Trwa od 4 do 7 tygodni w zależności od projektu wybranego przez Klienta. Polega na montażu domu. Warunkiem wykonania montażu jest zapewnienie przez zamawiającego dojazdu ciężkim sprzętem (tir z naczepą MEGA, ciągnik Fastrac z HDS) do terenu robót (teren powinien być utwardzony, zapewnione miejsce do składowania materiałów oraz rozładunku transportów) oraz zapewnienie dostępu sprzętem montażowym z trzech stron wznoszonego budynku w odległości min. 4m.

Etap 5

Po wykonaniu prac montażowych oraz wykończeniowych uzgadniamy termin odbioru końcowego. Obustronnie podpisany protokół odbioru końcowego jest podstawą do wystawienia faktury końcowej.



Standardy wykończenia

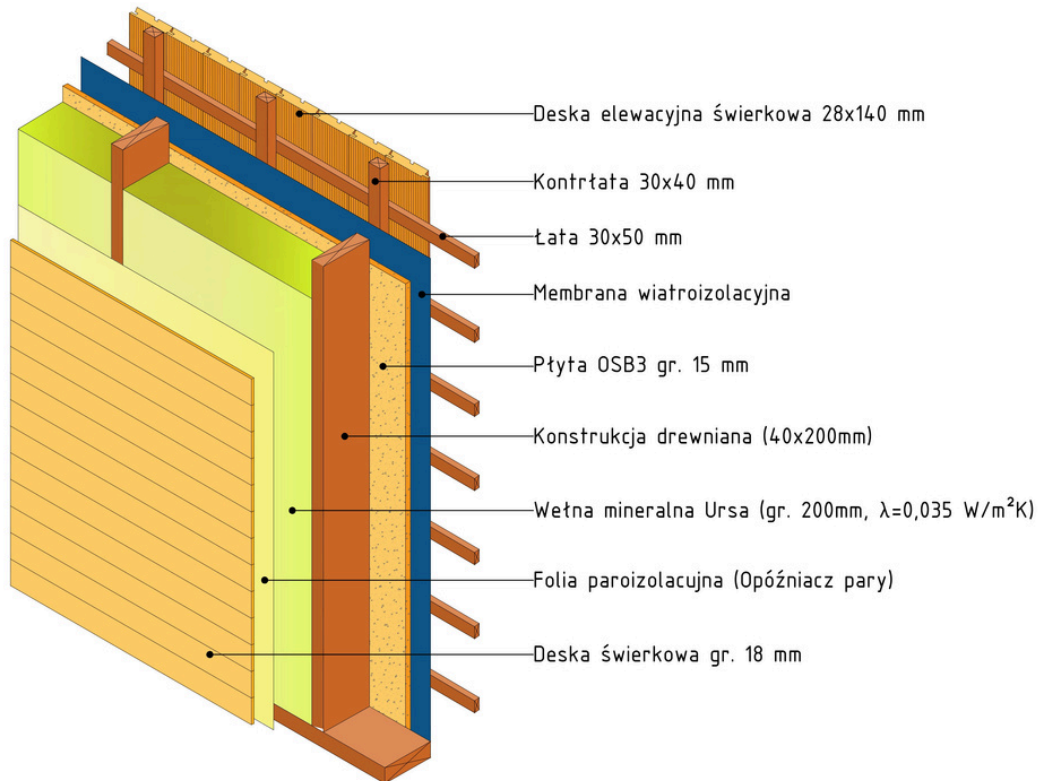
D+-Deweloperski+, **K**-Komfort, **P**-Premium

Standard wykonania	D+	K	P
Konstrukcja domu wraz z ociepleniem i izolacją	●	●	●
Stolarka okienna w konstrukcji drewnianej ze szkleniem dwukomorowym	●	●	●
Przeszkłone lub pełne drzwi zewnętrzne	●	●	●
Ściany szczytowe i boczne od zewnątrz pokryte elewacją drewnianą świerkową	●	●	●
Wykończenie od wewnątrz z deski świerkowej	●	●	●
Pokrycie dachu blachą na rąbek stojący	●	●	●
Instalacja elektryczna (bez osprzętu), wentylacji, podejścia wod-kan,	●	●	●
Ozdobne oświetlenie LED w modułach dachowych	●	●	●
Wykończenie ścian działowych (szpachlowanie połączeń płyt G-K)	●	●	●
Transport na terenie RP	●	●	●
Montaż na działce inwestora	●	●	●
Drewniane schody na antresolę/ poddasze	●	●	●
Podłoga przygotowana do montażu wykończenia przez Klienta	●	○	○
Wykończenie podłóg parteru i antresoli/ poddasza deską świerkową	○	●	●
Balustrady ze szkła bezpiecznego	○	●	●
Lamelowe drewniane wykończenie sufitu	○	●	●
W pełni wykończona łazienka z instalacją ciepłej wody i grzejnikiem elektr. i drzwiami	○	●	●
Okna dachowe AGW 66x118 cm (2 kpl.)	○	○	●
Meble kuchenne wraz ze sprzętem AGD	○	○	●
Grzejniki elektryczne pokrywające zapotrzebowanie na ciepło budynku	○	○	●
Taras zewnętrzny z deski modrzewiowej 27 m ²	○	○	●
Wykończenie ścian działowych (malowanie farbą na dowolny kolor)	○	○	●
Montaż osprzętu elektr. (gniazda i łączniki SIMON 10) w kolorze czarnym	○	○	●

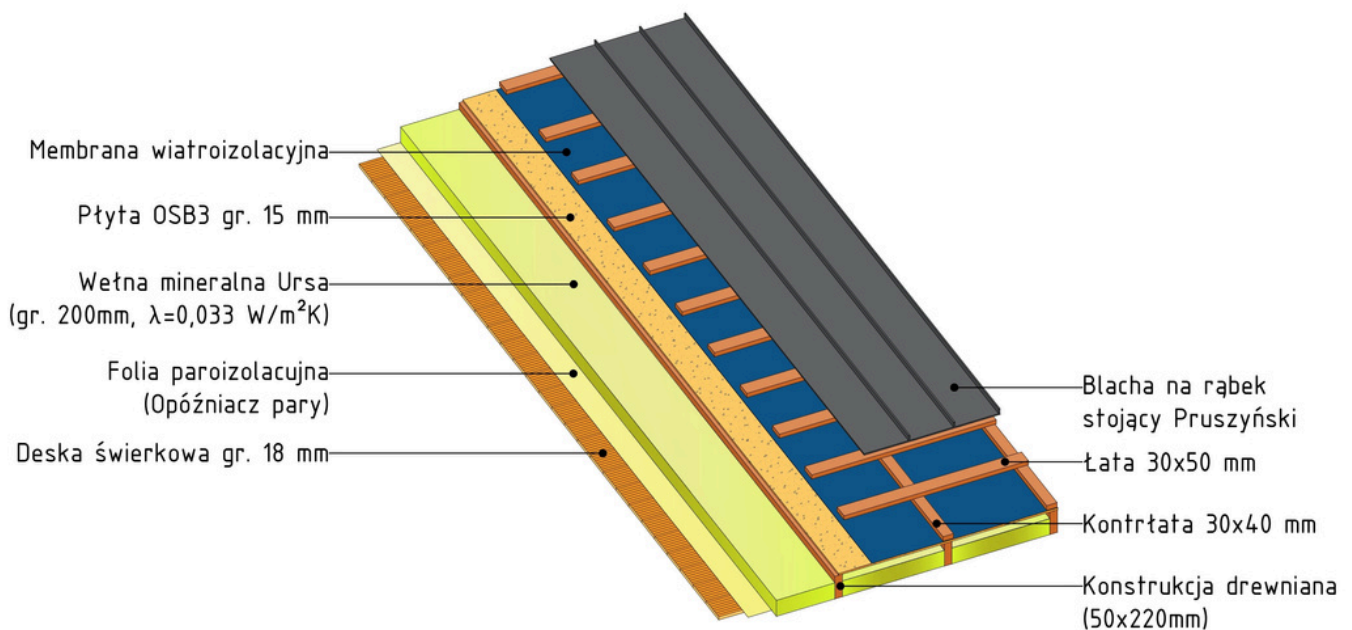


Konstrukcja przegród

Konstrukcja ściany zewnętrznej



Konstrukcja dachu



Konstrukcja podłogi zależna od wykonanego fundamentu

Przykładowe architektury

SQUARE 35

Rzut parteru

Nazwa pomieszczenia	Powierzchnia użytkowa parteru
Salon z aneksem	22,35 m ²
Łazienka	3,75 m ²
Suma	26,10 m²



Rzut poddasza

Nazwa pomieszczenia	Powierzchnia użytkowa poddasza
Antresola	13,05 m ²
Suma	13,05 m²



Powierzchnia użytkowa (parter + poddasze) 39 m²

Powierzchnia zabudowy 35 m²

KOSZT BUDOWY DOMU

Standard	cena netto PLN
Deweloperski+	209 000,00
Komfort	253 000,00
Premium	284 000,00
Fundament na słupkach - dodatkowa usługa	6 000,00

ZESKANUJ



**ŻEBY ZOBACZYĆ
PEŁNĄ OFERTĘ**

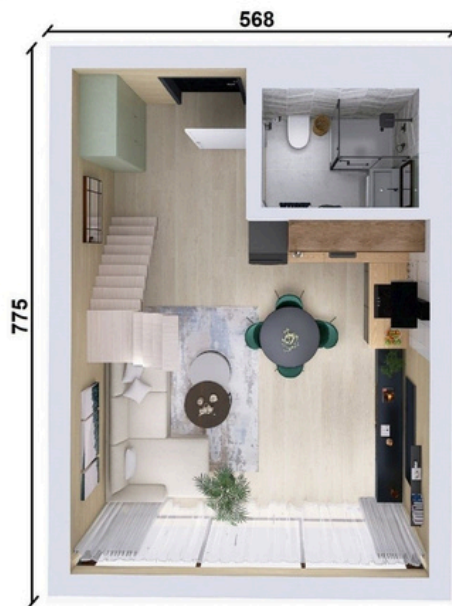
Przedstawiona propozycja cenowa ma charakter informacyjny i nie stanowi oferty handlowej w rozumieniu Art. 66 § 1. Ustawy z dnia 23 kwietnia 1964 r. Kodeks Cywilny.

Przykładowe architektury

SQUARE 45

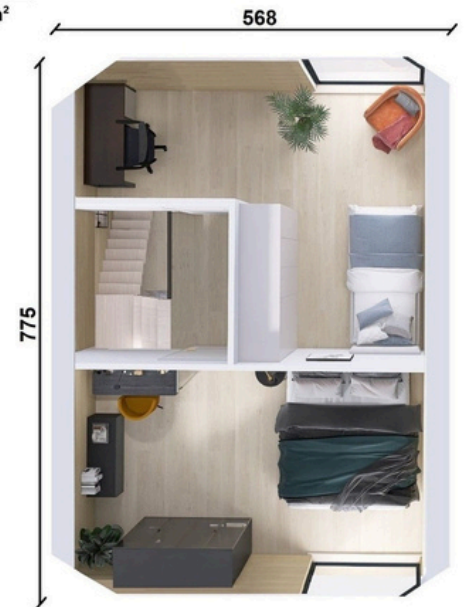
Rzut parteru

Nazwa pomieszczenia	Powierzchnia użytkowa parteru
Salon z aneksem	30,40 m ²
Łazienka	3,75 m ²
Suma	34,15 m²



Rzut poddasza

Nazwa pomieszczenia	Powierzchnia użytkowa poddasza
Komunikacja	2,30 m ²
Sypialnia nr 1	9,75 m ²
Sypialnia nr 2	11,80 m ²
Suma	23,85 m²



Powierzchnia użytkowa (parter + poddasze) 58 m²

Powierzchnia zabudowy 45 m²

KOSZT BUDOWY DOMU

Standard	cena netto PLN
Deweloperski+	247 000,00
Komfort	301 000,00
Premium	342 000,00
Fundament na słupkach - dodatkowa usługa	8 000,00

ZESKANUJ



**ŻEBY ZOBACZYĆ
PEŁNĄ OFERTĘ**

Przedstawiona propozycja cenowa ma charakter informacyjny i nie stanowi oferty handlowej w rozumieniu Art. 66 § 1. Ustawy z dnia 23 kwietnia 1964 r. Kodeks Cywilny.

Przykładowe architektury

SQUARE 55

Rzut parteru

Nazwa pomieszczenia	Powierzchnia użytkowa parteru
Wiatrołap	4,50 m ²
Pom. gospodarcze	4,60 m ²
Salon z aneksem	30,50 m ²
Łazienka	3,75 m ²
Suma	43,35 m²



Rzut poddasza

Nazwa pomieszczenia	Powierzchnia użytkowa poddasza
Komunikacja	2,30 m ²
Sypialnia nr 1	13,60 m ²
Sypialnia nr 2	15,00 m ²
Suma	30,90 m²



Powierzchnia użytkowa (parter + poddasze) 74 m²

Powierzchnia zabudowy 55 m²

KOSZT BUDOWY DOMU

Standard	cena netto PLN
Deweloperski+	287 000,00
Komfort	353 000,00
Premium	395 000,00
Fundament na słupkach - dodatkowa usługa	10 000,00

ZESKANUJ



**ŻEBY ZOBACZYĆ
PEŁNĄ OFERTĘ**

Przedstawiona propozycja cenowa ma charakter informacyjny i nie stanowi oferty handlowej w rozumieniu Art. 66 § 1. Ustawy z dnia 23 kwietnia 1964 r. Kodeks Cywilny.

Przykładowe architektury

SQUARE 70

Rzut parteru

Nazwa pomieszczenia	Powierzchnia użytkowa parteru
Wiatrołap	4,50 m ²
Pom. gospodarcze	4,60 m ²
Salon z aneksem	43,15 m ²
Łazienka	3,75 m ²
Suma	56,00 m²



Rzut poddasza

Nazwa pomieszczenia	Powierzchnia użytkowa poddasza
Komunikacja	5,50 m ²
Sypialnia nr 1	10,95 m ²
Sypialnia nr 2	6,90 m ²
Sypialnia nr 3	16,35 m ²
Suma	39,70 m²



Powierzchnia użytkowa (parter + poddasze) 96 m²

Powierzchnia zabudowy 70 m²

KOSZT BUDOWY DOMU

Standard	cena netto PLN
Deweloperski+	322 000,00
Komfort	401 000,00
Premium	447 000,00
Fundament na słupkach - dodatkowa usługa	12 000,00

ZESKANUJ



**ŻEBY ZOBACZYĆ
PEŁNĄ OFERTĘ**

Przedstawiona propozycja cenowa ma charakter informacyjny i nie stanowi oferty handlowej w rozumieniu Art. 66 § 1. Ustawy z dnia 23 kwietnia 1964 r. Kodeks Cywilny.



Projekt

W pakiecie przekazujemy gotowy projekt architektoniczno budowlany oraz zagospodarowania działki, niezbędny do uzyskania wszelkich zezwoleń na realizację inwestycji.

Wykonczenie pod klucz

Domy oferujemy również w standardzie Premium. Dom zakupiony w tym standardzie jest w pełni wykończony (posiada wykończoną kuchnię i łazienkę). Wystarczy tylko wnieść przedmioty osobistego użytku i gotowe!


Ekologia i ekonomia

Drewniane domy modułowe są produkowane w Polsce z naturalnych surowców. Drewno pochodzi wyłącznie z certyfikowanych zasobów. Wszelkie elementy nadają się do recyklingu. Wydajny system ogrzewania zapewnia wygodę i ekonomiczną eksploatację.



Kontakt

Masz dodatkowe pytania?
Zapraszamy do kontaktu :)

 (18) 449 69 37
(18) 449 69 38
(18) 449 69 39

 goranhouse@goranhouse.pl

 goranhouse.pl

 Biała Niżna 441, 33-330 Grybów



 **GORAN**

 **GORANPOLSKA**